

**ZAŁĄCZNIK NR 3**



mgr inż. Jerzy Nowak  
62-001 Chłudowo ul. Chojnicka 28

tel. 608 470 413  
ug-tech@p2.pl  
NIP 972-005-14-86  
REGON 630581271

**ZLECENIODAWCA: KFG sp. z o.o. sp. k.**  
**BIURO PROJEKTÓW DROGOWYCH**  
**ul. WILCZAK 15**  
**61-623 POZNAŃ**

**OPINIA GEOTECHNICZNA DLA BUDOWY**  
**ŚCIEŻKI ROWEROWEJ W CIĄGU DRÓG POWIATOWYCH**  
**NR 2465P i 2469P w m. DRUŻYNA**

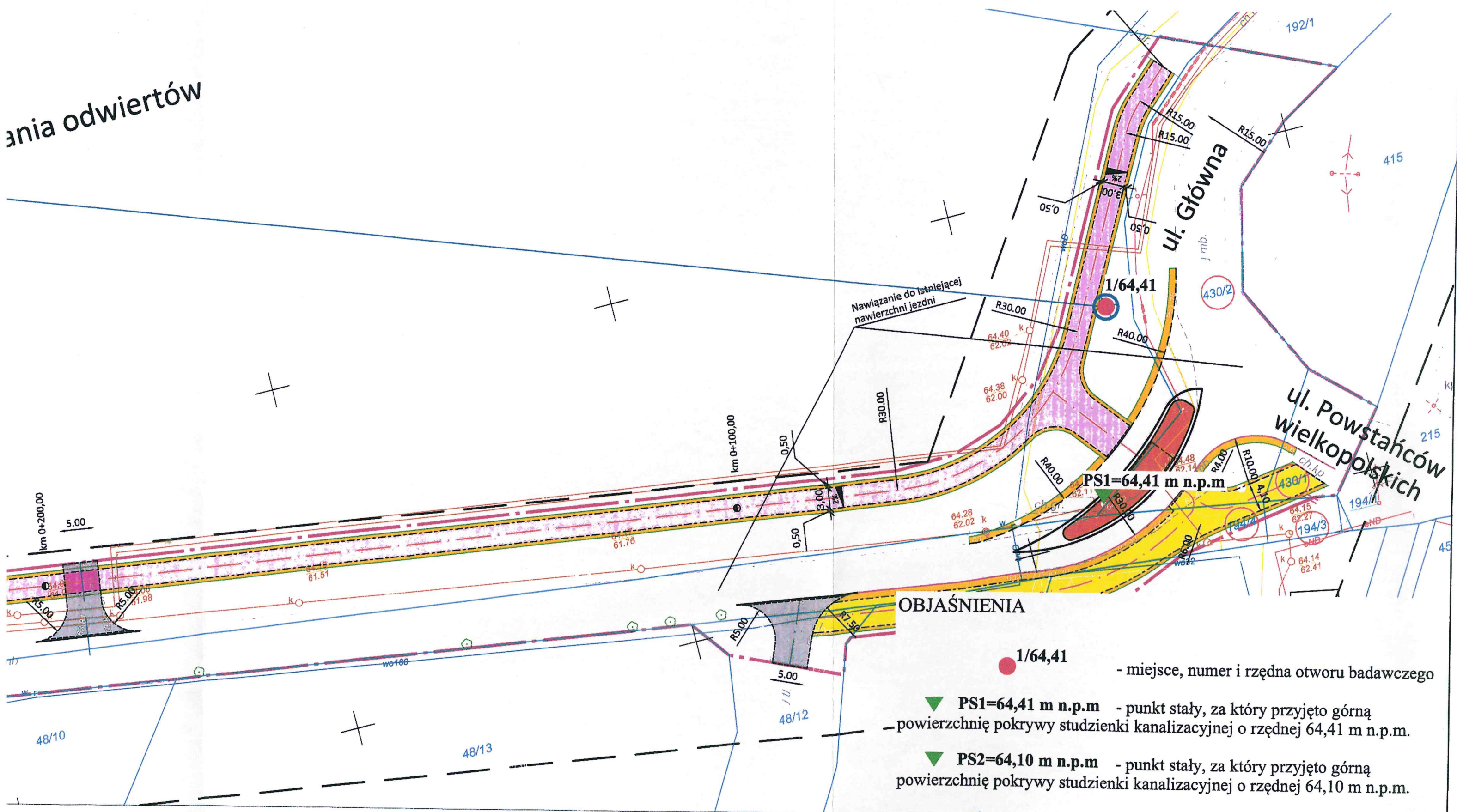
*mgr inż. Jerzy Nowak*  
uprawnienia geologiczne MOSZNIŁ  
kat VII - 1157  
Certyfikat PKG nr 0053  
62-001 Chłudowo, ul. Chojnicka 28  
kom. 608 470 413  
e-mail: ug-tech@p2.pl

Opracował:  
mgr inż. Jerzy Nowak

Marzec 2017 r.

PLAN SYTUACYJNY  
ROZMIESZCZENIA OTWORÓW BADAWCZYCH  
w m. DRUŻYNA  
SKALA 1:500

ania odwiertów





Miejsca wykonania od

