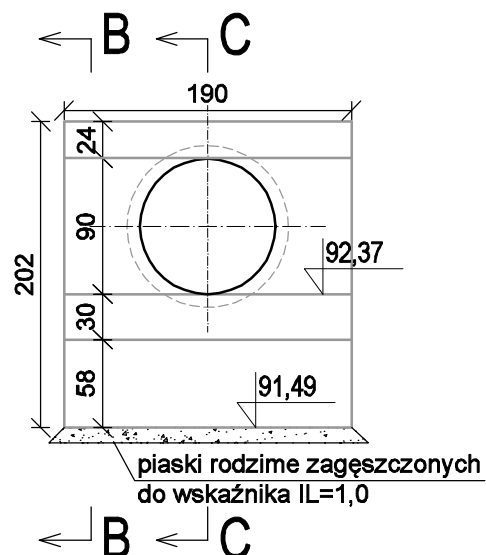
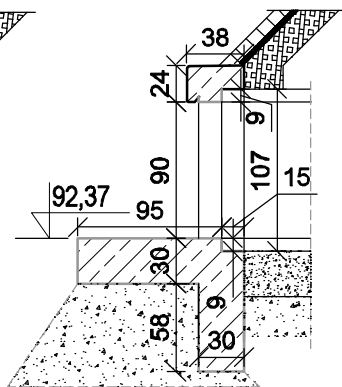
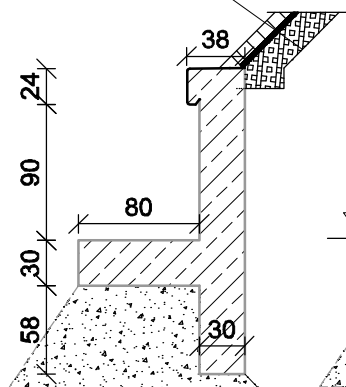
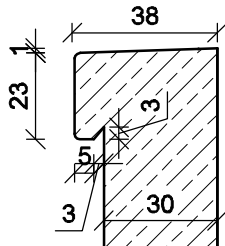


kostka brukowa szara	8 cm
podsyпка piaskowo-cementowa 4:1	3 cm
BETON C20/25	15 cm



Szczegół kapinosa
skala 1:20



Beton: C30/37 XF3 W8,
otulina: 5 cm,
zbrojenie:
stal Rb500W
siatka dwustronna $\varnothing 10$ co 10 cm.

UWAGA:

1. Ściany zbroić dwustronnie siatką $\varnothing 10$ co 10 cm. Zbrojenie wykonać zgodnie ze sztuką budowlaną ze szczególną dbałością o prawidłowe ułożenie zbrojenia w wewnętrznym narożu ściany.
2. Ścianę posadzić na piaskach rodzimych zagęszczonych do wskaźnika $IL=1,0$. W przypadku wystąpienia innych gruntów należy wynieść warstwę 40 cm na piasek średni i zagęścić do wskaźnika $IL=1,0$. Założono brak wody w poziomie posadowienia. W przypadku innych warunków gruntowo-wodnych niż założone należy skontaktować się z projektantem.
3. Połączenie spodu fundamentu z gruntem należy wykonać o możliwie najwyższej chropowatości.
4. Niezwłocznie po wykonaniu ściany należy ją obustronnie obsypać piaskiem wg projektu.

INWESTOR / ZAMAWIAJĄCY:



ZARZĄD
DRÓG POWIATOWYCH
W POZNANIU

WYKONAWCA PROJEKTU:

Biuro Projektowe
FORMA

NAZWA INWESTYCJI :

ROZBUDOWA DROGI POWIATOWEJ NR 2437P
W SARBINOWIE

TREŚĆ RYSUNKU :

ŚCIANA CZOŁOWA PRZEPUSTU II

SKALA: 1:50

ZESPÓŁ PROJEKTOWY

funkcja:		podpis:	data:
PROJEKTANT:	inż. Bartosz Prałat		06.2018
OPRACOWAŁ:			
OPRACOWAŁ:			
data:	nr umowy:	nr rys.:	faza:
06.2018	ZDP.WI.262.6/18	8.2	PB
			tom:
			I