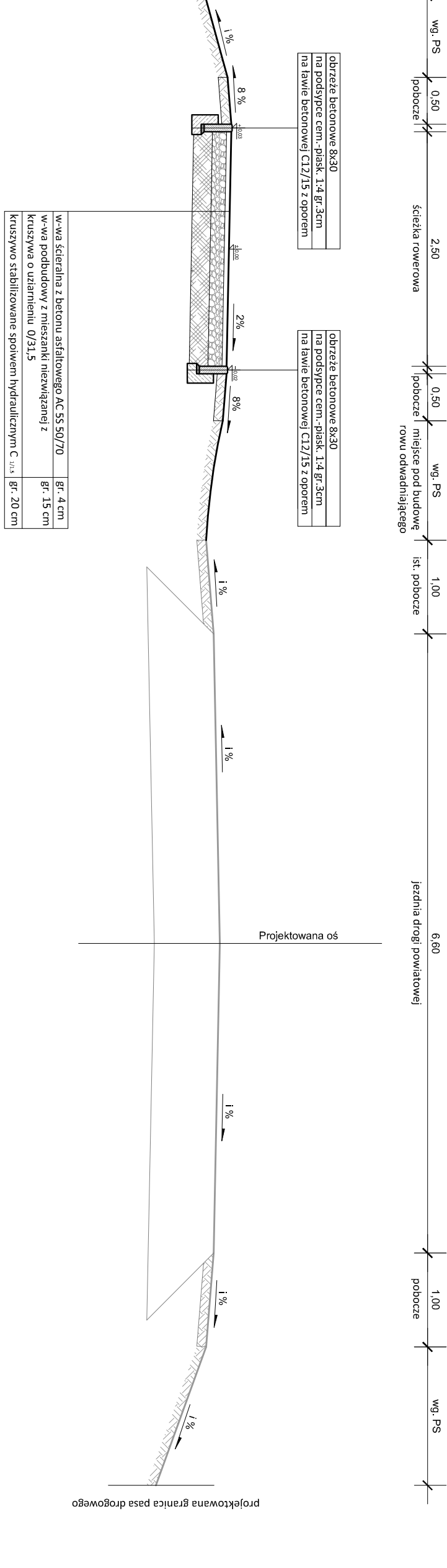
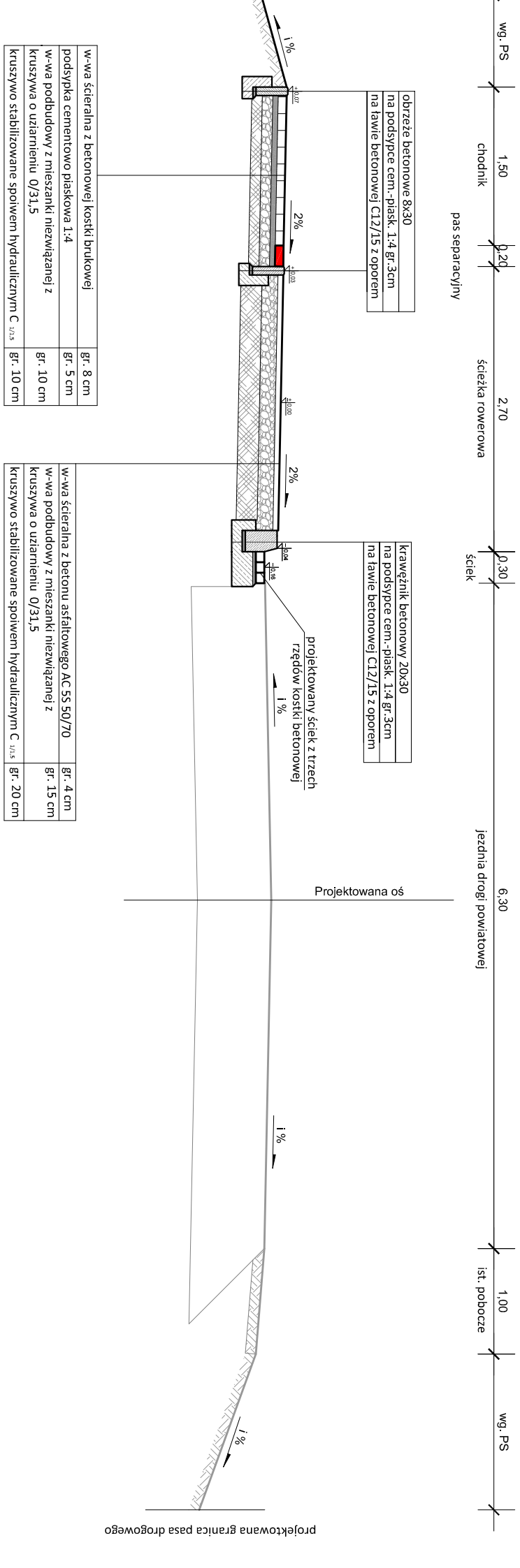


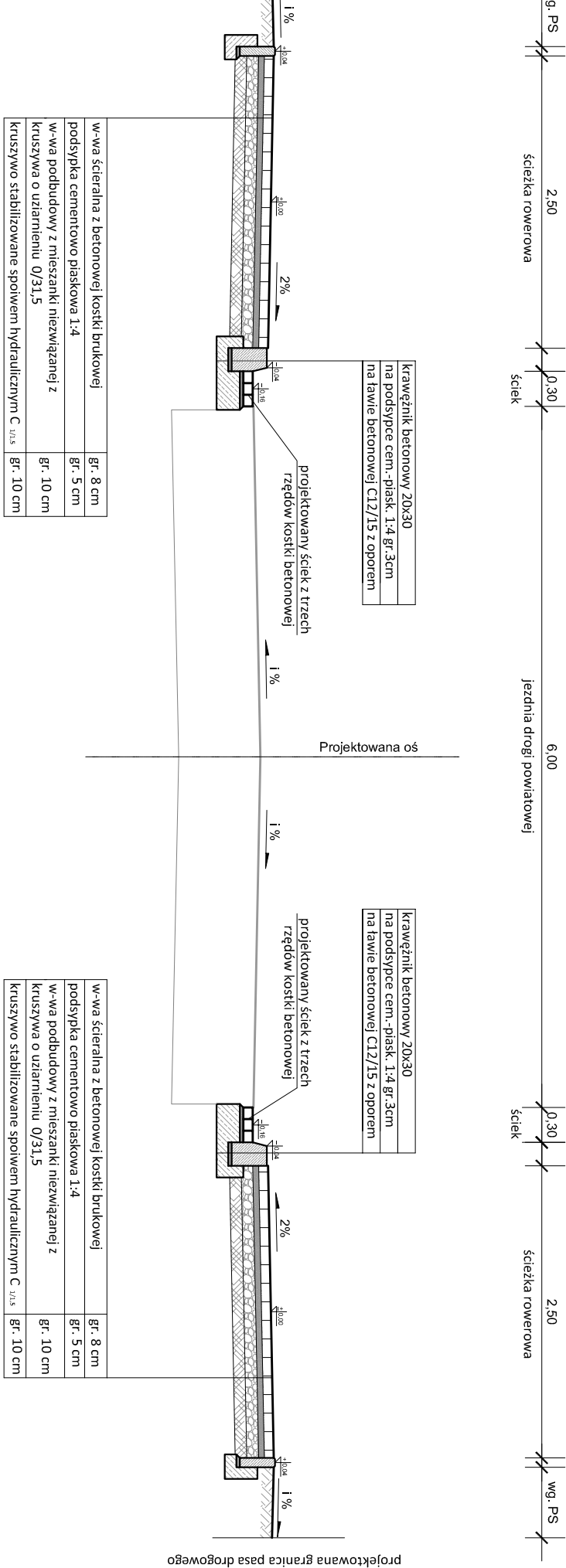
CIĘŻKA DWUKIERUNKOWA



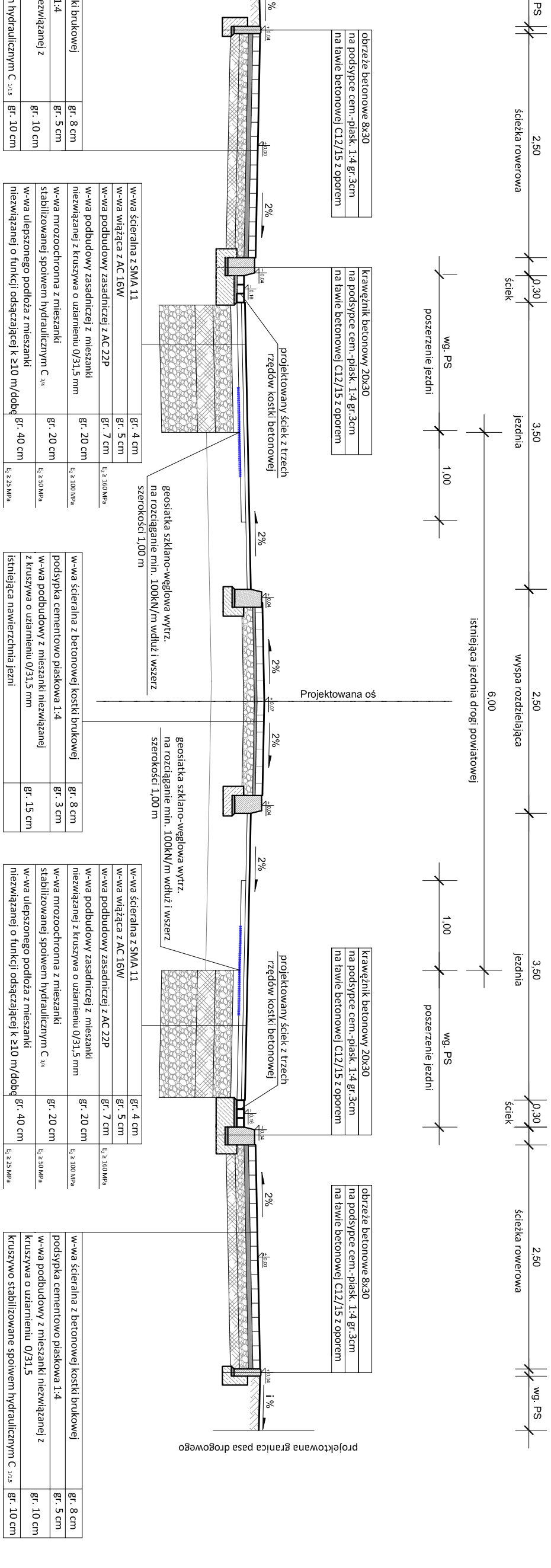
CIĘŻKA DWUKIERUNKOWA ZESPOŁONA Z CHODNIKAMI



ŻĘŻKA JEDNOKIERUNKOWA Z DOPUSZCZONYM RUCHEM PIESZYCH



ROZSZERZENIE JEZDNI



MAGA: wszystkie połączenia warstw ścieralnych nowych i mniejszych warstw mineralno-asfaltowych należy zabezpieczyć za pomocą taśmy asfaltowo-kauczukowej o grubości min. 8 mm lub specjalnej, taksotopowej taśmy zalewowej

[illegible]