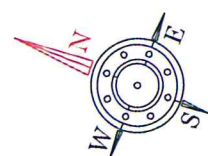


**DROGA POWIATOWA NR 2411P**  
**KOSTRZYN-ŚRODA**



**KOSTRZYN**

**Mapa sytuacyjno-wysokościowa**  
**Skala 1:500**

ARKUSZ 1 (4)

województwo: wielkopolskie  
powiat: poznański  
gmina: Kostrzyn  
obręb: Libartowo, Czerlejko  
Droga nr 2411 P

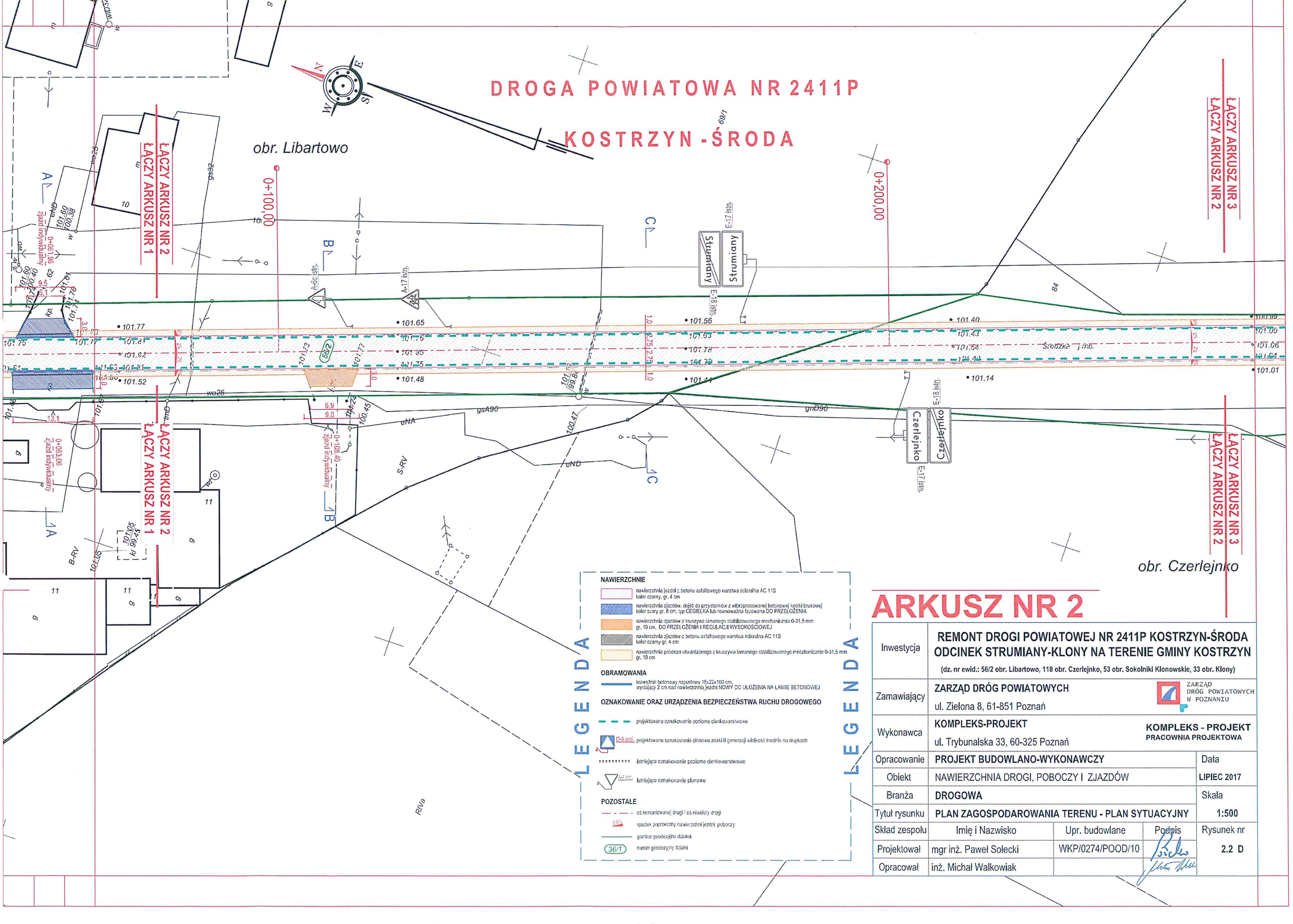
Poziom odniesienia: Kronsztadt  
Stan aktualny na dzień: 05.11.2016r

LEGENDA	
<b>NAWIERZCHNIE</b>	
	nawierzchnia jezdni z betonu asfaltowego warstwa ścieralna AC 11S kolor czarny, gr. 4 cm
	nawierzchnia zjazdów, dojazd do przystanków z wibroprasowanej betonowej kostki brukowej kolor szary gr. 8 cm, typ CEGIELKA lub równoważna fazowana DO PRZEŁOŻENIA
	nawierzchnia zjazdów z kruszywa łamanego stabilizowanego mechanicznie 0-31,5 mm gr. 10 cm, DO PRZEŁOŻENIA I REGULACJI WYSOKOŚCIOWEJ
	nawierzchnia zjazdów z betonu asfaltowego warstwa ścieralna AC 11S kolor czarny gr. 4 cm
	nawierzchnia pobocza utwardzonego z kruszywa łamanego stabilizowanego mechanicznie 0-31,5 mm gr. 10 cm
<b>OBRAMOWANIA</b>	
	kręgi betonowy najazdowy 15x22x100 cm, wystający 2 cm nad nawierzchnią jezdni NOWY DO UŁOŻENIA NA LAWIE BETONOWEJ
<b>OZNAKOWANIE ORAZ URZĄDZENIA BEZPIECZEŃSTWA RUCHU DROGOWEGO</b>	
	projektowane oznakowanie podłogie cienkowarstwowe
	projektowane oznakowanie pionowe znak II generacji wielkość średnie na słupkach
	istniejące oznakowanie poziome cienkowarstwowe
	istniejące oznakowanie pionowe
<b>POZOSTAŁE</b>	
	oś remontowanej drogi / oś niwelety drogi
	spadek poprzeczny nawierzchni jezdni, poboczy
	granica geodezyjne działki
	numer geodezyjny działki

**ARKUSZ NR 1**

Inwestycja	<b>REMONT DROGI POWIATOWEJ NR 2411P KOSTRZYN-ŚRODA</b> <b>ODCINEK STRUMIANY-KŁONY NA TERENIE GMINY KOSTRZYN</b> (dz. nr ewid.: 56/2 obr. Libartowo, 118 obr. Czerlejko, 53 obr. Sokołniki Kłonowskie, 33 obr. Kłony)			
Zamawiający	<b>ZARZĄD DRÓG POWIATOWYCH</b> ul. Zielona 8, 61-851 Poznań			
Wykonawca	<b>KOMPLEKS-PROJEKT</b> ul. Trybunańska 33, 60-325 Poznań		<b>KOMPLEKS - PROJEKT</b> PRACOWNIA PROJEKTOWA	
Opracowanie	<b>PROJEKT BUDOWLANO-WYKONAWCZY</b>			Data
Obiekt	NAWIERZCHNIA DROGI, POBOCZY I ZJAZDÓW			LIPIEC 2017
Branża	<b>DROGOWA</b>			Skala
Tytuł rysunku	<b>PLAN ZAGOSPODAROWANIA TERENU - PLAN SYTUACYJNY</b>			1:500
Skład zespołu	Imię i Nazwisko	Upr. budowlane	Podpis	Rysunek nr
Projektował	mgr inż. Paweł Soleccki	WKP/0274/POOD/10		2.1 D
Opracował	inż. Michał Walkowiak			





DROGA POWIATOWA NR 2411P  
KOSTRZYN-ŚRODA

obr. Libartowo

ŁĄCZY ARKUSZ NR 3  
ŁĄCZY ARKUSZ NR 2

ŁĄCZY ARKUSZ NR 3  
ŁĄCZY ARKUSZ NR 2

obr. Czerlejko

LEGENDA

**NAWIERZCHNIE**

- nawierzchnia jezdni z betonu asfaltowego warstwa ścieralna AC 11S  
kolor czarny, gr. 4 cm
- nawierzchnia zjazdów, dojazd do przystanków z wibroprasowanej betonowej kostki brukowej  
kolor szary gr. 8 cm, typ CEGIELKA lub równoważna fazowana DO PRZEŁOŻENIA
- nawierzchnia zjazdów z kruszywa łamanego stabilizowanego mechanicznie 0-31,5 mm  
gr. 10 cm, DO PRZEŁOŻENIA I REGULACJI WYSOKOŚCIOWEJ
- nawierzchnia zjazdów z betonu asfaltowego warstwa ścieralna AC 11S  
kolor czarny gr. 4 cm
- nawierzchnia pobocza utwardzonego z kruszywa łamanego stabilizowanego mechanicznie 0-31,5 mm  
gr. 10 cm

**OBRAMOWANIA**

- krawężnik betonowy najazdowy 15x22x100 cm,  
wystający 2 cm nad nawierzchnią jezdni NOWY DO UŁOŻENIA NA LAWIE BETONOWEJ

**OZNAKOWANIE ORAZ URZĄDZENIA BEZPIECZEŃSTWA RUCHU DROGOWEGO**

- projektowane oznakowanie poziome cienkolinowe
- projektowane oznakowanie pionowe znaki II generacji wysokość średnie na słupkach
- istniejące oznakowanie poziome cienkolinowe
- istniejące oznakowanie pionowe

**POZOSTAŁE**

- oś remontowanej drogi / oś niwelacji drogi
- spadek poprzeczny nawierzchni jezdni, poboczy
- granice geodezyjne działek
- numer geodezyjny działki

LEGENDA

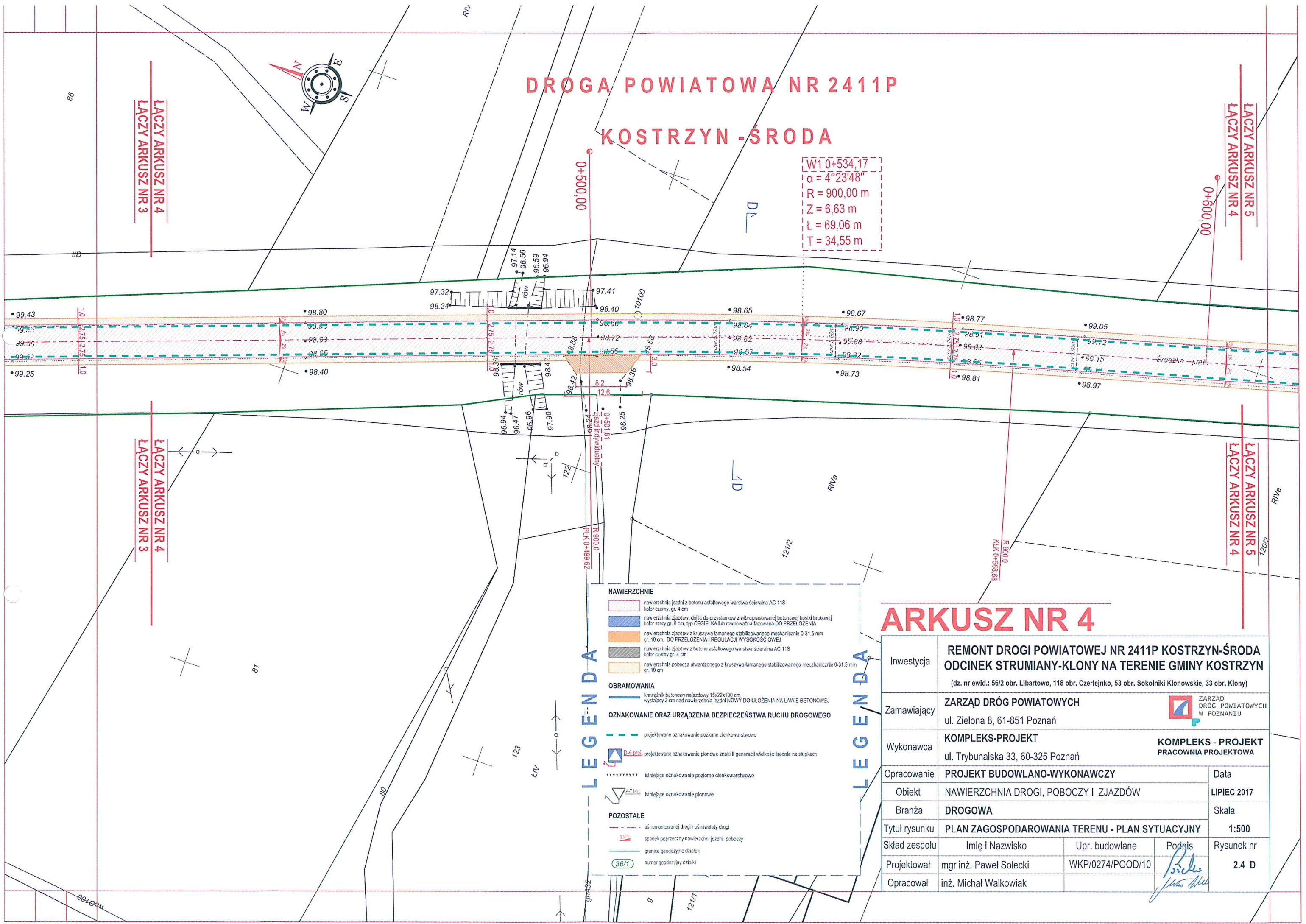
ARKUSZ NR 2

Inwestycja	REMONT DROGI POWIATOWEJ NR 2411P KOSTRZYN-ŚRODA ODCINEK STRUMIANY-KLONY NA TERENIE GMINY KOSTRZYN (dz. nr ewid.: 56/2 obr. Libartowo, 118 obr. Czerlejko, 53 obr. Sokolniki Klonowskie, 33 obr. Klony)			
Zamawiający	ZARZĄD DRÓG POWIATOWYCH ul. Zielona 8, 61-851 Poznań		 ZARZĄD DRÓG POWIATOWYCH W POZNANIU	
Wykonawca	KOMPLEKS-PROJEKT ul. Trybunalska 33, 60-325 Poznań		KOMPLEKS - PROJEKT PRACOWNIA PROJEKTOWA	
Opracowanie	PROJEKT BUDOWLANO-WYKONAWCZY			Data
Obiekt	NAWIERZCHNIA DROGI, POBOCZY I ZJAZDÓW			LIPIEC 2017
Branża	DROGOWA			Skala
Tytuł rysunku	PLAN ZAGOSPODAROWANIA TERENU - PLAN SYTUACYJNY			1:500
Skład zespołu	Imię i Nazwisko	Upr. budowlane	Podpis	Rysunek nr
Projektował	mgr inż. Paweł Soleccki	WKP/0274/POOD/10		2.2 D
Opracował	inż. Michał Walkowiak			









DROGA POWIATOWA NR 2411P  
KOSTRZYN - ŚRODA

W10+534,17  
 $\alpha = 4^{\circ}23'48''$   
R = 900,00 m  
Z = 6,63 m  
Ł = 69,06 m  
T = 34,55 m

- NAWIERZCHNIE**
- nawierzchnia jezdni z betonu asfaltowego warstwa ścieralna AC 11S kolor czarny, gr. 4 cm
  - nawierzchnia zjazdów, dojazd do przystanków z wibroprasowanej betonowej kostki brukowej kolor szary gr. 8 cm, typ CEGIELKA lub równoważna fazowana DO PRZEŁOŻENIA
  - nawierzchnia zjazdów z kruszywa łamanego stabilizowanego mechanicznie 0-31,5 mm gr. 10 cm, DO PRZEŁOŻENIA I REGULACJI WYSOKOŚCIOWEJ
  - nawierzchnia zjazdów z betonu asfaltowego warstwa ścieralna AC 11S kolor czarny gr. 4 cm
  - nawierzchnia pobocza utwardzonego z kruszywa łamanego stabilizowanego mechanicznie 0-31,5 mm gr. 10 cm
- OBRAMOWANIA**
- krawężnik betonowy najazdowy 15x22x100 cm wystający 2 cm nad nawierzchnią jezdni NOWY DO UŁOŻENIA NA LAWIE BETONOWEJ
- OZNAKOWANIE ORAZ URZĄDZENIA BEZPIECZEŃSTWA RUCHU DROGOWEGO**
- projektowane oznakowanie poziome cienkowarstwowe
  - projektowane oznakowanie pionowe znak II generacji wielkość średnie na słupkach
  - istniejące oznakowanie poziome cienkowarstwowe
  - istniejące oznakowanie pionowe
- POZOSTAŁE**
- oś remontowanej drogi i oś nawaloty drogi
  - spadek poprzeczny nawierzchni jezdni, poboczy
  - granice geodezyjne działek
  - numer geodezyjny działki

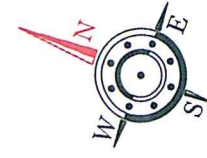
ARKUSZ NR 4

Inwestycja	REMONT DROGI POWIATOWEJ NR 2411P KOSTRZYN-ŚRODA ODCINEK STRUMIANY-KŁONY NA TERENIE GMINY KOSTRZYN (dz. nr ewid.: 56/2 obr. Libartowo, 118 obr. Czerlejko, 53 obr. Sokołniki Klonowskie, 33 obr. Kłony)			
Zamawiający	ZARZĄD DRÓG POWIATOWYCH ul. Zielona 8, 61-851 Poznań		 ZARZĄD DRÓG POWIATOWYCH W POZNANIU	
Wykonawca	KOMPLEKS-PROJEKT ul. Trybunalska 33, 60-325 Poznań		KOMPLEKS - PROJEKT PRACOWNIA PROJEKTOWA	
Opracowanie	PROJEKT BUDOWLANO-WYKONAWCZY			Data
Obiekt	NAWIERZCHNIA DROGI, POBOCZY I ZJAZDÓW			LIPIEC 2017
Branża	DROGOWA			Skala
Tytuł rysunku	PLAN ZAGOSPODAROWANIA TERENU - PLAN SYTUACYJNY			1:500
Skład zespołu	Imię i Nazwisko	Upr. budowlane	Podpis	Rysunek nr
Projektował	mgr inż. Paweł Soleccki	WKP/0274/POOD/10		2.4 D
Opracował	inż. Michał Walkowiak			



województwo: wielkopolskie  
powiat: poznański  
gmina: Kostrzyn  
obręb: Czerlejko, Sokolniki Klonowskie  
Droga nr 2411 P

Poziom odniesienia: Kronsztadt  
Stan aktualny na dzień: 05.11.2016r

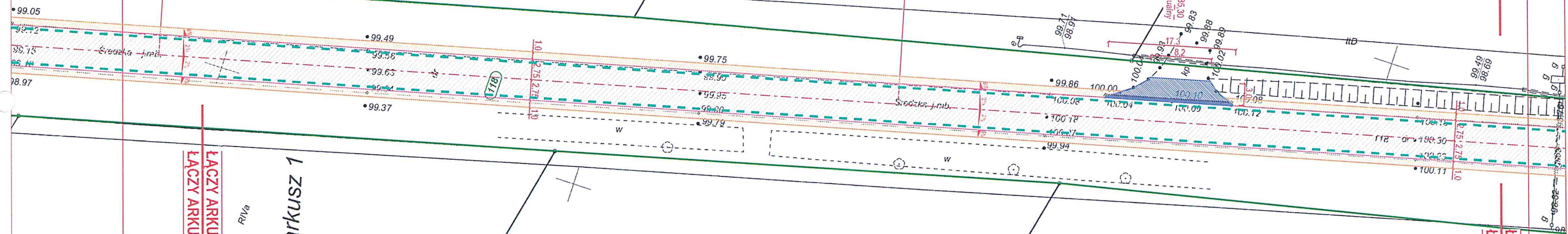


DROGA POWIATOWA NR 2411P

KOSTRZYN-ŚRODA

ŁĄCZY ARKUSZ NR 5  
ŁĄCZY ARKUSZ NR 4

ŁĄCZY ARKUSZ NR 6  
ŁĄCZY ARKUSZ NR 5



Łączy arkusz 1  
ŁĄCZY ARKUSZ NR 5  
ŁĄCZY ARKUSZ NR 4

ŁĄCZY ARKUSZ NR 6  
ŁĄCZY ARKUSZ NR 5

**LEGENDA**

**NAWIERZCHNIE**

- nawierzchnia jezdni z betonu asfaltowego warstwa ścieralna AC 11S kolor czarny, gr. 4 cm
- nawierzchnia zjazdów, dojeżdż do przystanków z wibroprasowanej betonowej kostki brukowej kolor szary gr. 8 cm, typ CEGIELKA lub równoważna łazowana DO PRZEŁOŻENIA
- nawierzchnia zjazdów z kruszywa łamanego stabilizowanego mechanicznie 0-31,5 mm gr. 10 cm, DO PRZEŁOŻENIA I REGULACJI WYSOKOŚCIOWEJ
- nawierzchnia zjazdów z betonu asfaltowego warstwa ścieralna AC 11S kolor czarny gr. 4 cm
- nawierzchnia pobocza utwardzonego z kruszywa łamanego stabilizowanego mechanicznie 0-31,5 mm gr. 10 cm

**OBRAMOWANIA**

- krawężnik betonowy najazdowy 15x22x100 cm, wystający 2 cm nad nawierzchnia jezdni NOWY DO UŁOŻENIA NA ŁAWIE BETONOWEJ

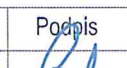

**OZNAKOWANIE ORAZ URZĄDZENIA BEZPIECZEŃSTWA RUCHU DROGOWEGO**

- projektowane oznakowanie poziome cienkowarstwowe
- D-6 pro: projektowane oznakowanie pionowe znak II generacji wielkość średnie na słupkach
- istniejące oznakowanie poziome cienkowarstwowe
- A-7 str: istniejące oznakowanie pionowe

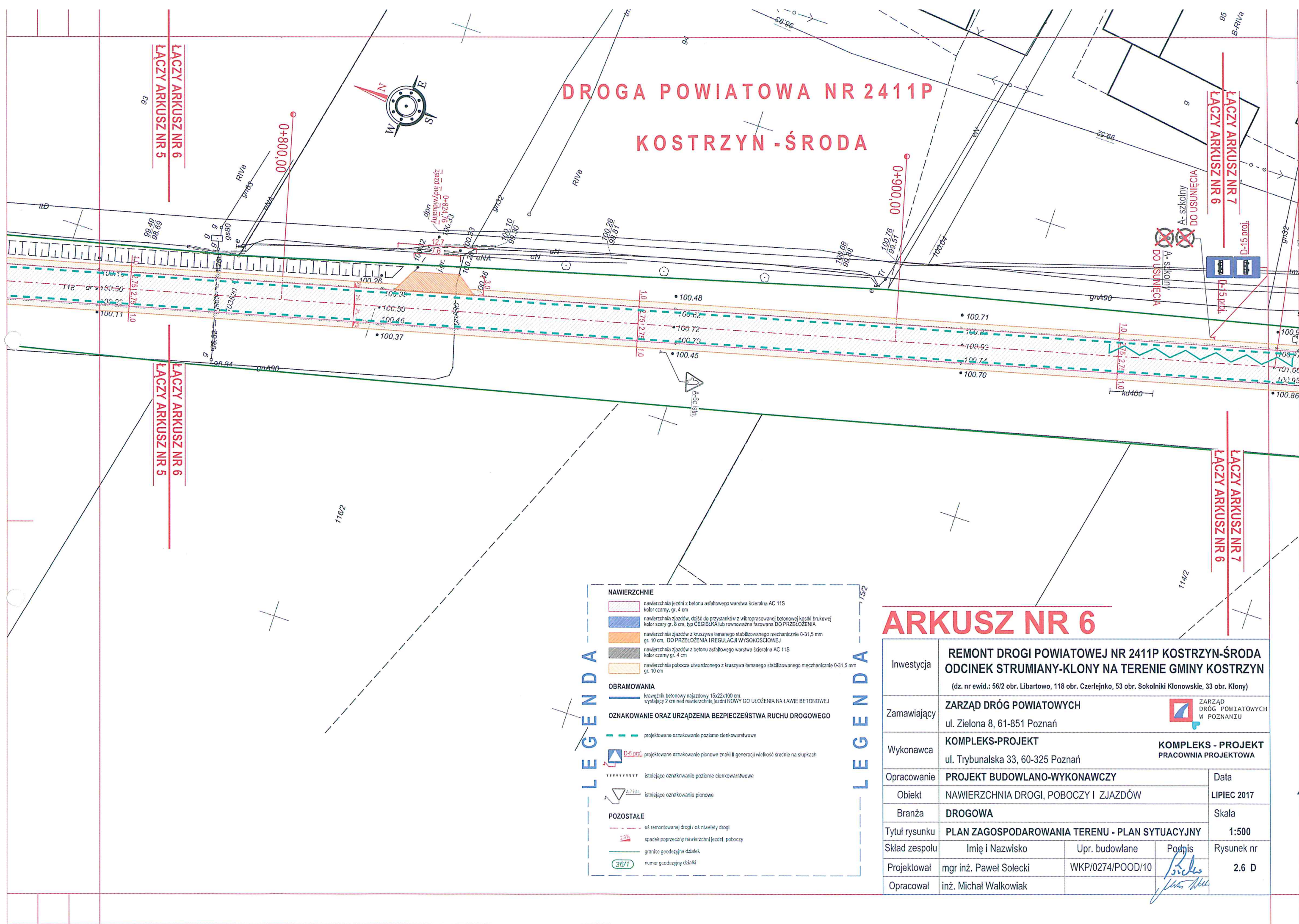
**POZOSTAŁE**

- os remontowanej drogi / os rłwelety drogi
- spadek poprzeczny nawierzchni jezdni, poboczy
- granice geodezyjne działek
- numer geodezyjny działki

## ARKUSZ NR 5

Inwestycja	REMONT DROGI POWIATOWEJ NR 2411P KOSTRZYN-ŚRODA ODCINEK STRUMIANY-KLONY NA TERENIE GMINY KOSTRZYN (dz. nr ewid.: 56/2 obr. Libartowo, 118 obr. Czerlejko, 53 obr. Sokolniki Klonowskie, 33 obr. Klony)			
Zamawiający	ZARZĄD DRÓG POWIATOWYCH ul. Zielona 8, 61-851 Poznań		 ZARZĄD DRÓG POWIATOWYCH W POZNANIU	
Wykonawca	KOMPLEKS-PROJEKT ul. Trybunalska 33, 60-325 Poznań		KOMPLEKS - PROJEKT PRACOWNIA PROJEKTOWA	
Opracowanie	PROJEKT BUDOWLANO-WYKONAWCZY			Data
Obiekt	NAWIERZCHNIA DROGI, POBOCZY I ZJAZDÓW			LIPIEC 2017
Branża	DROGOWA			Skala
Tytuł rysunku	PLAN ZAGOSPODAROWANIA TERENU - PLAN SYTUACYJNY			1:500
Skład zespołu	Imię i Nazwisko	Upr. budowlane	Podpis	Rysunek nr
Projektował	mgr inż. Paweł Soleccki	WKP/0274/POOD/10		2.5 D
Opracował	inż. Michał Walkowiak			





# DROGA POWIATOWA NR 2411P KOSTRZYN-ŚRODA

ŁĄCZY ARKUSZ NR 6  
ŁĄCZY ARKUSZ NR 5

ŁĄCZY ARKUSZ NR 7  
ŁĄCZY ARKUSZ NR 6

ŁĄCZY ARKUSZ NR 6  
ŁĄCZY ARKUSZ NR 5

ŁĄCZY ARKUSZ NR 7  
ŁĄCZY ARKUSZ NR 6

LEGENDA

**NAWIERZCHNIE**

- nawierzchnia jezdni z betonu asfaltowego warstwa ścieralna AC 11S kolor czarny, gr. 4 cm
- nawierzchnia zjazdów, dojeżdżających do przystanków z wibroprasowanej betonowej kostki brukowej kolor szary gr. 8 cm, typ CEGIELKA lub równoważna fazowana DO PRZEŁOŻENIA
- nawierzchnia zjazdów z kruszywa łamanego stabilizowanego mechanicznie 0-31,5 mm gr. 10 cm, DO PRZEŁOŻENIA I REGULACJI WYSOKOŚCIOWEJ
- nawierzchnia zjazdów z betonu asfaltowego warstwa ścieralna AC 11S kolor czarny gr. 4 cm
- nawierzchnia pobocza utwardzonego z kruszywa łamanego stabilizowanego mechanicznie 0-31,5 mm gr. 10 cm

**OBRAMOWANIA**

- krawężnik betonowy najazdowy 15x22x100 cm, wystający 2 cm nad nawierzchnią jezdni NOWY DO UŁOŻENIA NA ŁAWIE BETONOWEJ

**OZNAKOWANIE ORAZ URZĄDZENIA BEZPIECZEŃSTWA RUCHU DROGOWEGO**

- projektowane oznakowanie poziome ciekawostkowe
- projektowane oznakowanie pionowe znaki II generacji wielkość średnia na słupkach
- istniejące oznakowanie poziome ciekawostkowe
- istniejące oznakowanie pionowe

**POZOSTALE**

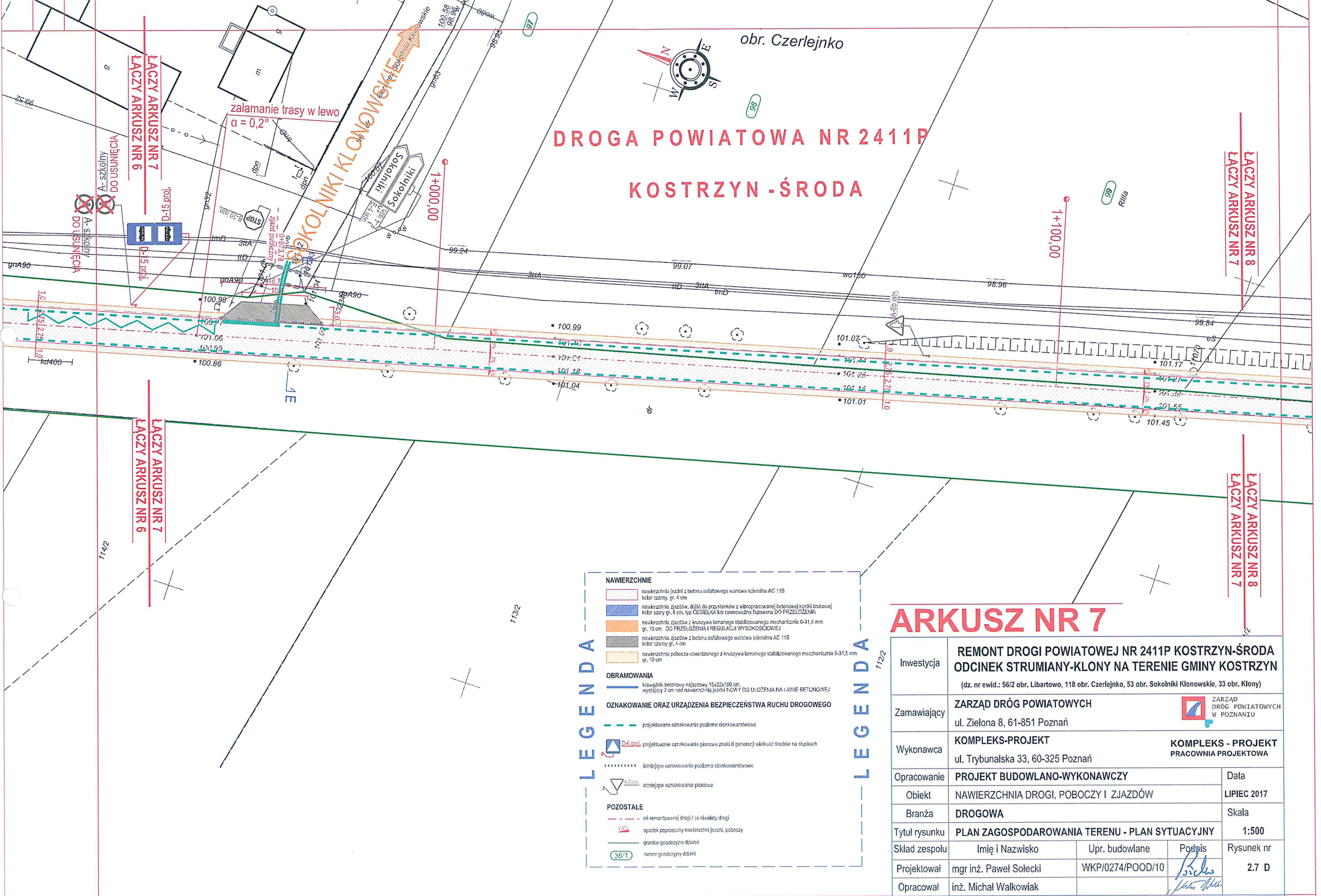
- oś remontowanej drogi / oś niwelety drogi
- spadek poprzeczny nawierzchni jezdni, poboczy
- granice geodezyjne działki
- numer geodezyjny działki

LEGENDA

## ARKUSZ NR 6

Inwestycja	REMONT DROGI POWIATOWEJ NR 2411P KOSTRZYN-ŚRODA ODCINEK STRUMIANY-KLONY NA TERENIE GMINY KOSTRZYN (dz. nr ewid.: 56/2 obr. Libartowo, 118 obr. Czerlejńko, 53 obr. Sokolniki Kłonowskie, 33 obr. Klony)			
Zamawiający	ZARZĄD DRÓG POWIATOWYCH ul. Zielona 8, 61-851 Poznań		ZARZĄD DRÓG POWIATOWYCH W POZNANIU	
Wykonawca	KOMPLEKS-PROJEKT ul. Trybunalska 33, 60-325 Poznań		KOMPLEKS - PROJEKT PRACOWNIA PROJEKTOWA	
Opracowanie	PROJEKT BUDOWLANO-WYKONAWCZY		Data	
Objekt	NAWIERZCHNIA DROGI, POBOCZY I ZJAZDÓW		LIPIEC 2017	
Branża	DROGOWA		Skala	
Tytuł rysunku	PLAN ZAGOSPODAROWANIA TERENU - PLAN SYTUACYJNY		1:500	
Skład zespołu	Imię i Nazwisko	Upr. budowlane	Podpis	Rysunek nr 2.6 D
Projektował	mgr inż. Paweł Solecki	WKP/0274/POOD/10		
Opracował	inż. Michał Walkowiak			





DROGA POWIATOWA NR 2411P  
KOSTRZYN-ŚRODA

- NAWIERZCHNIE**
- nawierzchnia jezdni z betonu asfaltowego warstwa szceniłna AC 11S kolor czarny, gr. 4 cm
  - nawierzchnia zjazdów, dojazd do przystanków z wibroprasowanej betonowej kostki brukowej kolor szary gr. 8 cm, typ CEGIELKA lub równoważna fazowana DO PRZEŁOŻENIA
  - nawierzchnia zjazdów z kruszywa łamanego stabilizowanego mechanicznie 0-31,5 mm gr. 10 cm DO PRZEŁOŻENIA I REGULACJI WYSOKOŚCIOWEJ
  - nawierzchnia zjazdów z betonu asfaltowego warstwa szceniłna AC 11S kolor czarny gr. 4 cm
  - nawierzchnia pobocza utwardzonego z kruszywa łamanego stabilizowanego mechanicznie 0-31,5 mm gr. 10 cm
- OBRAMOWANIA**
- krawężnik betonowy najazdowy 15x22x100 cm, wystający 2 cm nad nawierzchnią jezdni KŁOWY DO UŁOŻENIA NA ŁAWIE BETONOWEJ
- OZNAKOWANIE ORAZ URZĄDZENIA BEZPIECZEŃSTWA RUCHU DROGOWEGO**
- projektowane oznakowanie poziome cienkostrawstwowe
  - D-6 proj. projektowane oznakowanie pionowe znaki II generacji wielkość średnie na słupkach
  - istniejące oznakowanie poziome cienkostrawstwowe
  - A-7 istn. istniejące oznakowanie pionowe
- POZOSTAŁE**
- oś remontowanej drogi / oś niwelety drogi
  - 2.0% spadek poprzeczny nawierzchni jezdni, poboczy
  - granice geodezyjne działek
  - 36/1 numer geodezyjny działki

ARKUSZ NR 7

Inwestycja	REMONT DROGI POWIATOWEJ NR 2411P KOSTRZYN-ŚRODA ODCINEK STRUMIANY-KŁONY NA TERENIE GMINY KOSTRZYN (dz. nr ewid.: 56/2 obr. Libartowo, 118 obr. Czerlejko, 53 obr. Sokolniki Klonowskie, 33 obr. Kłony)			
Zamawiający	ZARZĄD DRÓG POWIATOWYCH ul. Zielona 8, 61-851 Poznań		ZARZĄD DRÓG POWIATOWYCH W POZNANIU	
Wykonawca	KOMPLEKS-PROJEKT ul. Trybunalska 33, 60-325 Poznań		KOMPLEKS - PROJEKT PRACOWNIA PROJEKTOWA	
Opracowanie	PROJEKT BUDOWLANO-WYKONAWCZY			Data
Obiekt	NAWIERZCHNIA DROGI, POBOCZY I ZJAZDÓW			LIPIEC 2017
Branża	DROGOWA			Skala
Tytuł rysunku	PLAN ZAGOSPODAROWANIA TERENU - PLAN SYTUACYJNY			1:500
Skład zespołu	Imię i Nazwisko	Upr. budowlane	Podpis	Rysunek nr
Projektował	mgr inż. Paweł Solecki	WKP/0274/POOD/10		2.7 D
Opracował	inż. Michał Walkowiak			



